



2021 он



## Агуулга

Байшин Үйлдвэрлэх Комбинат-1.....	3
Угсармал том хавтгаалжин ханатай барилгын угсралт.....	20
Хийж дуусгасан ажлууд (1998-2017 оны загварууд).....	24



# 1. БАЙШИН ҮЙЛДВЭРЛЭХ КОМБИНАТ-1



Эрэл ХХК - Төв байр  
Байшин Үйлдвэрлэх Комбинат (БҮК) -1 Үйлдвэр



- **ЗУРАГ ТӨСӨЛ**



- **ХАВТАН ҮЙЛДВЭРЛЭЛТ**



- **БАРИЛГА УГСРАЛТ**

## БАЙШИН ҮЙЛДВЭРЛЭХ КОМБИНАТ-1

**Зураг төслийн нэгдсэн цомог 2019 оны 03 дугаар сарын 25-ны өдрийн №52 БХБЯ-ны сайдын тушаалаар батлагдсан**

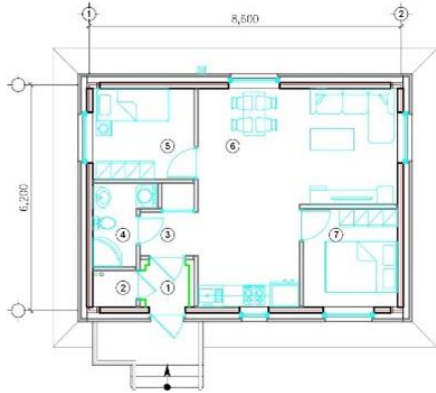
- Зураг төслийн компаниуд хийх боломжтой
- Чөлөөт төлөвлөлттэй хийх боломжтой
- Барилгын эрчим хүчний хэмнэлтийг хангасан (EDGE 20%)



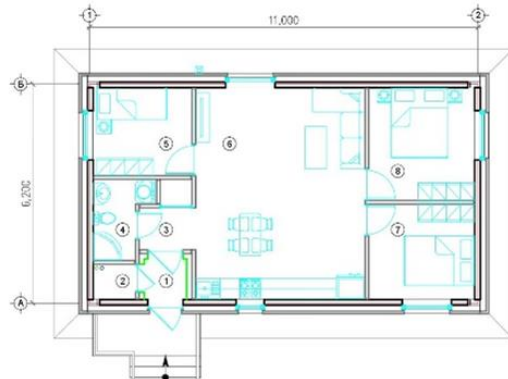
# УГСАРМАЛ БАРИЛГЫН ТӨРӨЛ А

## 1 давхар амины орон сууц

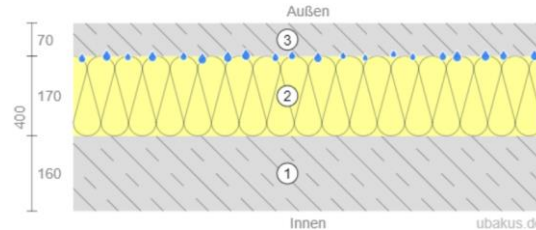
147.80 м²/ сууцны зохион байгуулалт



160.70 м²/ сууцны зохион байгуулалт



Гадна ханын дулаан нөвтрүүлэлтийн илгэлцүүр:  $U = 0,22 \text{ Вт} / (\text{м}^2 \text{ } ^\circ\text{C})$

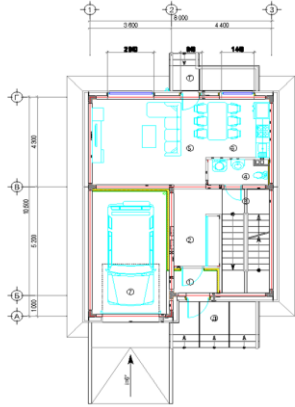


Дугаар: ОС-001/019	Олгосон огноо: 2019 он 01 сар 30 өдөр	Хүчинтэй хугацаа: 2020 он 01 сар 30 өдөр
Хавсралт 1		
<b>ЭРЧИМ ХҮЧНИЙ ШОШГО</b>		
Барилгын зориулалт:	Загвар сууц	
Хүчин чадал:	1 айлын	
Барилгын ашиглалтад орсон он:	2018	
Барилгын үнэлгээнд харгалзах талбай:	62.6	
<b>Барилгын байршлын хаяг</b>		
хот, аймаг:	Улаанбаатар	дүүрэг, сум:
хороо, баг:	3	байрны дугаар:
		Хан-Уул
<b>Ангилал</b>		
Халаалтын хамгийн бага эрчим хүчний хэрэглээ		
A	< 125	
B	126 221	
C	222 268	
D	269 429.6	
E	> 431	
	199	кВт.ц/(м²·жил)
Халаалтын хамгийн их эрчим хүчний хэрэглээ		
халаалтын эрчим хүчний хувийн хэрэглээ		
	199	кВт.ц/(м²·жил)
халаалтын эрчим хүчний жилийн хэрэглээ		
	10579	кВт.ц/жил
<b>Оврын үзүүлэлт</b>		
БНБД 23-02-01 (5.14)	0.61	
Зураг төсөл	1.22	
<b>Шиллэгээний илтгэлцүүр</b>		
БНБД 23-02-01 (5.11)	ОСБ<18%, ОНБ <28%	
Зураг төсөл	0.11	
<b>Барилгын өмчлөгч:</b>		
Нэр:	Загвар сууц	Нэр:
Байгууллага:	Эрэл ХХК	Нэр:
Хаяг:	УБ хот Хан-Уул дүүрэг 3-р хороо	Барилгын эрчим хүчний аудитор
		Хаяг:
		E: taek_ganaa@yahoo.com
Утас:		Утас:
		+ 978 99033553

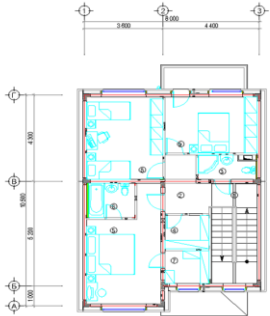
# УГСАРМАЛ БАРИЛГЫН ТӨРӨЛ В

## 2 давхар таунхаус

1-р давхрын ТХ байгуулалт, заслагын тодорхойлолт М1:100



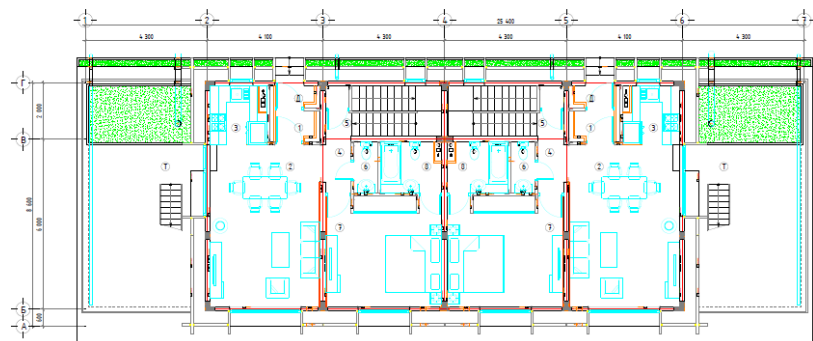
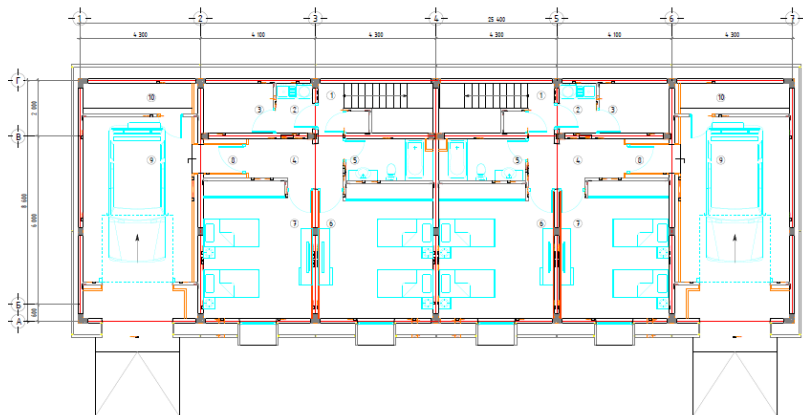
2-р давхрын ТХ байгуулалт, заслагын тодорхойлолт М1:100



# УГСАРМАЛ БАРИЛГЫН ТӨРӨЛ С

## 2 давхар таунхаус

1-р давхрын технологийн байгуулалт M1:100



### БАРИЛГЫН НЭГТГЭСЭН ДҮГНЭЛТ

Эрчим хүч, эдийн засаг, экологийн үзүүлэлтүүд

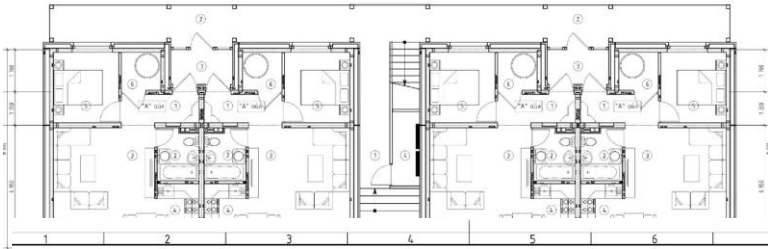
Эрчим хүч, эдийн засаг, экологийн үзүүлэлтүүд		
Тооцоонд харгалзах барилгын ашигтай талбай	м2	229.01
<b>1. Эрчим хүчний хэрэгцээ</b>	<b>нийт</b>	<b>нэгж</b>
	кВтц/жил	кВтц/жил
1)Халаалтын эрчим хүчний хэрэгцээ	29393.9	128.4
<b>2. Түлшний төрлөөс хамааран дээрх хэрэгцээг хангахад гарах хэрэглээний зардал</b>		
Эх үүсвэр	Төг/жил	төг/(м2*жил)
1 Төвлөрсөн дулаан	361,995.89	1,580.68
2 Цахилгааны энгийн тоолуураар	3,802,718.54	16,604.87
3 Цахилгааны 2 тариф тоолуур + шөнийн хөнгөлөлт	2,135,165.00	9,323.37
4 Жишмэл түлш буюу чулуун нүүрс	833,354.63	3,638.91
<b>3. Түлшний төрлөөс хамааран дээрх хэрэгцээг хангахад ялгарах CO2</b>		
Эх үүсвэр	кг CO2/жил	кг CO2/(м2*жил)
1 Төвлөрсөн дулаан	13823.1	60.4
2 Цахилгаан	31983.9	139.7
3 Жишмэл түлш буюу чулуун нүүрс	15556.0	67.9



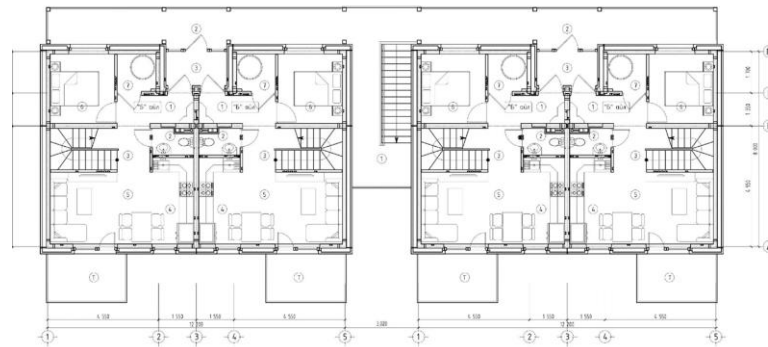
# УГСАРМАЛ БАРИЛГЫН ТӨРӨЛ D

## 3 давхар таунхаус

1-р давхрын технологийн байгуулалт M1:100



2-р давхрын технологийн байгуулалт M1:100



# УГСАРМАЛ БАРИЛГЫН ТӨРӨЛ Ө

## 2-3 давхар таунхаус

Apartment-house Design  
*Apartment House A, (GIZ / EREL)*



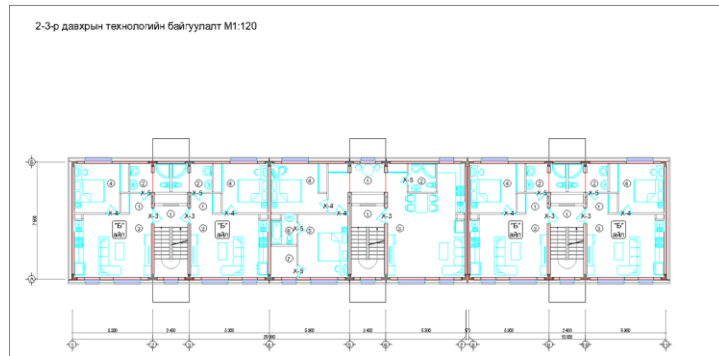
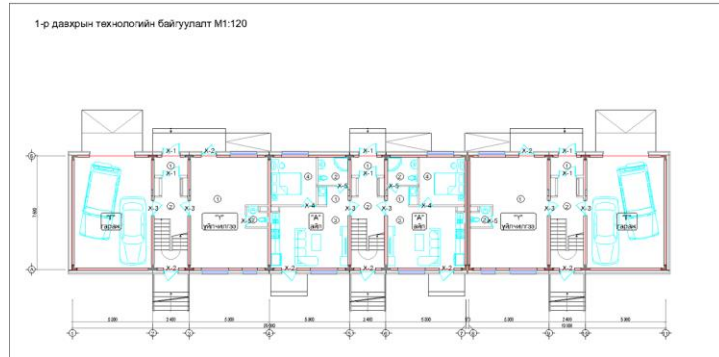
Apartment-house Design  
*Apartment House B, (GIZ / EREL)*





# УГСАРМАЛ БАРИЛГЫН ТӨРӨЛ G

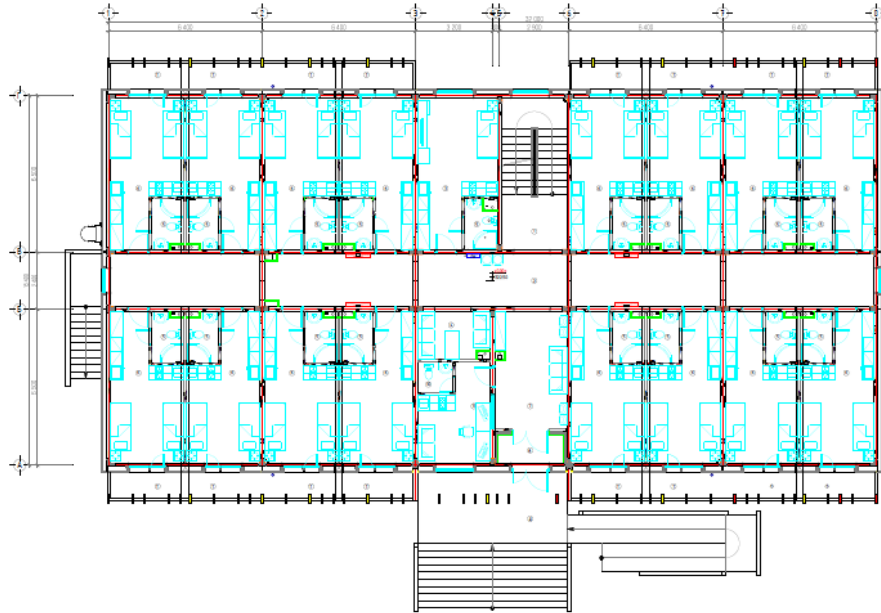
## 3 - 5 давхар таунхаус



# УГСАРМАЛ БАРИЛГЫН ТӨРӨЛ Н

## 4 давхар

1-р давхрын технологийн байгуулалт М1:100



# УГСАРМАЛ БАРИЛГЫН ТӨРӨЛ I

## 5-7 давхар

1-р давхрын технологийн байгуулалт M1:100



# УГСАРМАЛ БАРИЛГЫН ТӨРӨЛ J

## 9-12 давхар

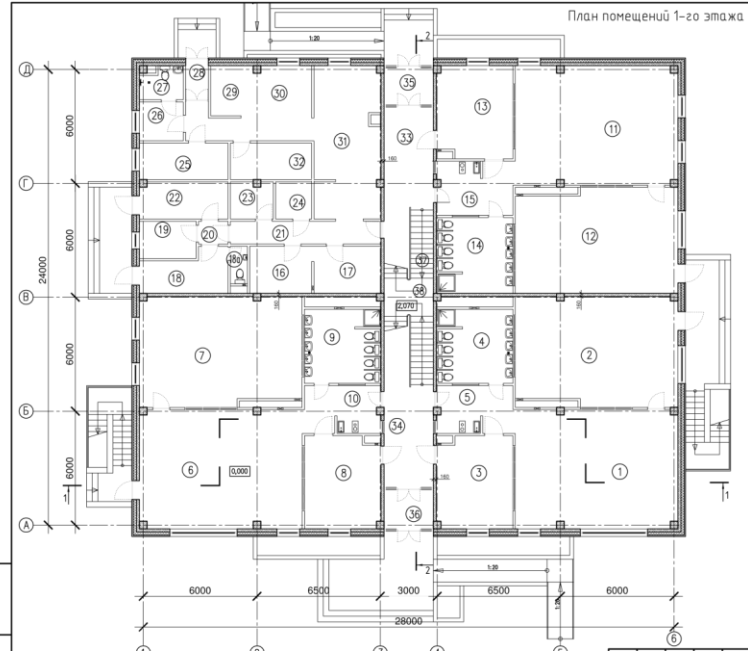
### EREL HOUSING PROJECT | COLOR SCHEMES

#### 4 SEASONS OVERVIEW



# УГСАРМАЛ БАРИЛГЫН ТӨРӨЛ К

## Цэцэрлэг





### УГСАРМАЛ АРИУН ЦЭВРИЙН БАЙГУУЛАМЖ

2.25М2 иж бүрэн  
тохижуулсан ариун  
цэврийн байгууламж

- Угаалтуур
- Суултуур
- Шүршүүр
- Цэвэр усны танк
- Бохир усны шийдэл
- Бусад бүх холболтууд

Нийт үнийн дүн  
**10,850,000 ₮**



1. Байшинтай холбогдсон

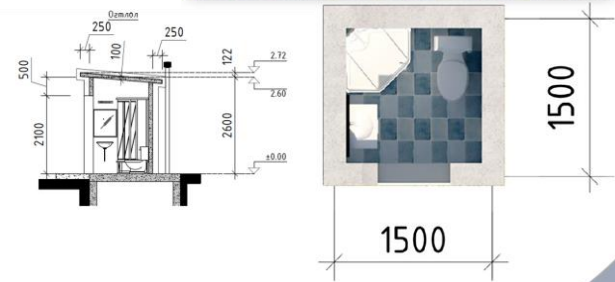


[www.erel.mn](http://www.erel.mn)

2. Бие даасан



 @erel.mongolia  @erelgroup





- ЗУРАГ ТӨСӨЛ



- ХАВТАН ҮЙЛДВЭРЛЭЛТ



- БАРИЛГА УГСРАЛТ

## БАЙШИН ҮЙЛДВЭРЛЭХ КОМБИНАТ-1



### Байгаль орчинд ээлтэй үйлдвэр

- Эрчим хүчний хэмнэлттэй тоног төхөөрөмжүүд
- Ус болон уур дахин ашиглах боломжтой
- Хог хаягдал маш бага
- Байгалийн нөөц, материалын хэмнэлт

### Хүчин чадал

- Улирал харгалзахгүй жилд 150,000-250,000м<sup>2</sup>  
(3000 айл өрхийн орон сууц + 150 хүүхдийн 15 цэцэрлэг + 320 хүүхдийн 14 сургууль)

### Засгийн газрын тогтоол

- 2016 оны 121 дугаар тогтоол  
“ЗАСГИЙН ГАЗРЫН ҮЙЛ АЖИЛЛАГААНЫ ХӨТӨЛБӨРИЙГ ХЭРЭГЖҮҮЛЭХ АРГА ХЭМЖЭЭНИЙ ТӨЛӨВЛӨГӨӨ БАТЛАХ ТУХАЙ”
- 2019 оны 202 дугаар тогтоол  
“ҮНДЭСНИЙ ХӨТӨЛБӨР БАТЛАХ ТУХАЙ”



- ЗУРАГ ТӨСӨЛ



- ХАВТАН ҮЙЛДВЭРЛЭЛТ



- БАРИЛГА УГСРАЛТ

## БАЙШИН ҮЙЛДВЭРЛЭХ КОМБИНАТ-1



### **Барилга салбарын бүтээмж нэмэгдэнэ**

Сул зогсолтгүйгээр - өвлийн улиралд ч идэвхтэй ажиллах боломж

### **Барилга өртөг буурах**

Богино хугацаанд, хямд өртгөөр, илүү их талбай бүхий барилга, байгууламж барих боломжтой, фасад, цонх, инженерийн сувагчлалууд үйлдвэрт хийгддэг

### **Газар хөдлөлтөд тэсвэртэй**

7,8,9 баллын газар хөдлөлтөд тэсвэртэй

### **Байгаль орчинд ээлтэй угсралт**

Барилгын талбай дээрх хог хаягдал маш бага



## 2. УГСАРМАЛ ТОМ ХАВТГААЛЖИН ХАНАТАЙ БАРИЛГЫН УГСРАЛТ



## БҮК-1 ГАНДАН ДОТУУР БАЙР

- Төслийн байршил: Баянгол дүүрэг
- Төслийн зориулалт: 240 ламын дотуур байр
- Угсралт хийсэн огноо: 2018.12
- Угсралт үргэлжилсэн хугацаа: 25 хоног дотор (1блок=2,000м2)





## БҮК-1 НОМОНХАН ПЛЭЙС ТӨСӨЛ

- Төслийн байршил: Хан-Уул Дүүрэг
- Төслийн зориулалт: 49 айлын таунхаус
- Угсралт хийсэн огноо: 2019.02
- Угсралт үргэлжилсэн хугацаа: 20 хоног (16лок=350м2)





## БҮК-1 ЦАЙЗ ЭКО ХОТХОН ТӨСӨЛ

- Төслийн байршил: Баянзүрх дүүрэг
- Төслийн зориулалт: Дахин төлөвлөлт, туршилтын 20 айлын сууц
- Төслийн талууд: НОСК, GIZ, Газрын эзэд
- Угсралт хийсэн огноо: 2020.11
- Угсралт үргэлжилсэн хугацаа: 14 хоног (1блок=280м2)





---

## 4. ХИЙЖ ДУУСГАСАН АЖЛУУД (1998-2019 он)



# 1998-2008 ОНЫ ХООРОНД НИЙТ 100,000М2 БАРИЛГЫН ТӨСӨЛ ХЭРЭГЖҮҮЛЭВ

**Төрөл: Орон сууц**

2008 - 70,000м<sup>2</sup>



**Төрөл: Сургууль, оффис, үйлчилгээ**

1998, 800 хүүхэд



**Төрөл: Амины сууц**

2004, 1,900м<sup>2</sup>



# 2017 ОНД БҮК-1 ҮЙЛДВЭР БА УГСАРМАЛ ЗАГВАРЫН БАЙШИН

**Төрөл: Үйлдвэр**

2017



**Төрөл: Загварын Хаус**

*Эрчим хүчний хэмнэлттэй 3 өрөө амины сууц*



# СҮҮЛИЙН ЖИЛҮҮДЭД ХИЙСЭН АЖЛУУД

**Төрөл: Буудал - Үйлчилгээт Резиденс**  
2017, Бүрэн цутгамал



**Төрөл: Гандан 240 лам нарын дотуур байр**  
2018, Угсармал



**Төрөл: Тахилтын 188-р цэцэрлэг**  
2019, Угсармал, эрчим хүчний хэмнэлттэй, бие даасан дэд бүтэцтэй





Байшин  
Үйлдвэрлэх  
Комбинат-1



Монгол улс, Улаанбаатар, ХУД, 3-р хороо, Чингисийн  
өргөн чөлөө 17061, Эрэл ХХК байр